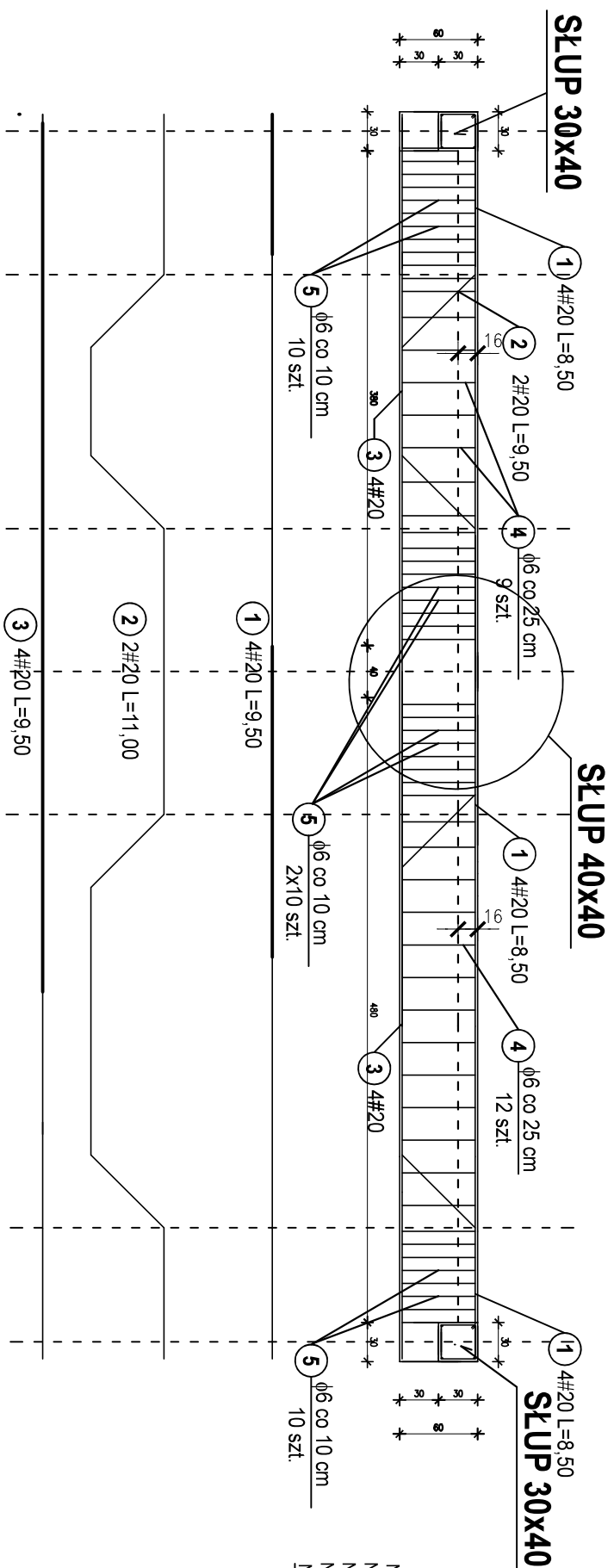


POZ-P2 PODCIĄG ŻELBETOWY 40x60 STROPU NAD PIĘTREM - SZT. 1

SKALA 1:50



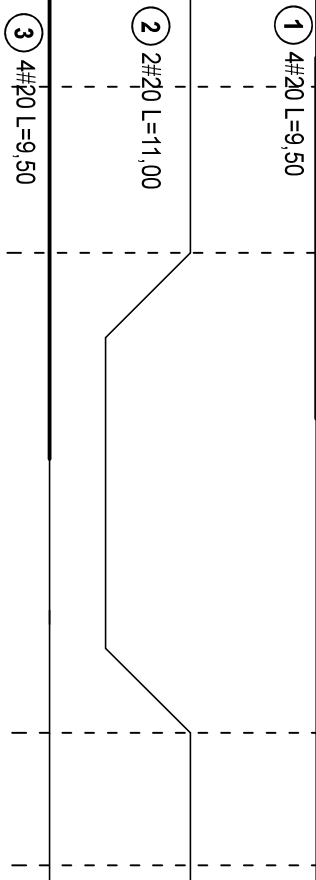
ZESTAWIENIE STALI:

Nr 1 - #20 - 4 x 9,50 x 2,466	=	95 kg
Nr 2 - #20 - 2 x 11 x 2,466	=	55 kg
Nr 3 - #20 - 4 x 9,50 x 2,466	=	95 kg
Nr 4 - f6 - (9+12) x 1,90 x 0,222	=	9 kg
Nr 5 - f6 - (2x10+2x10) x 1,90 x 0,222 =		16 kg

RAZEM:

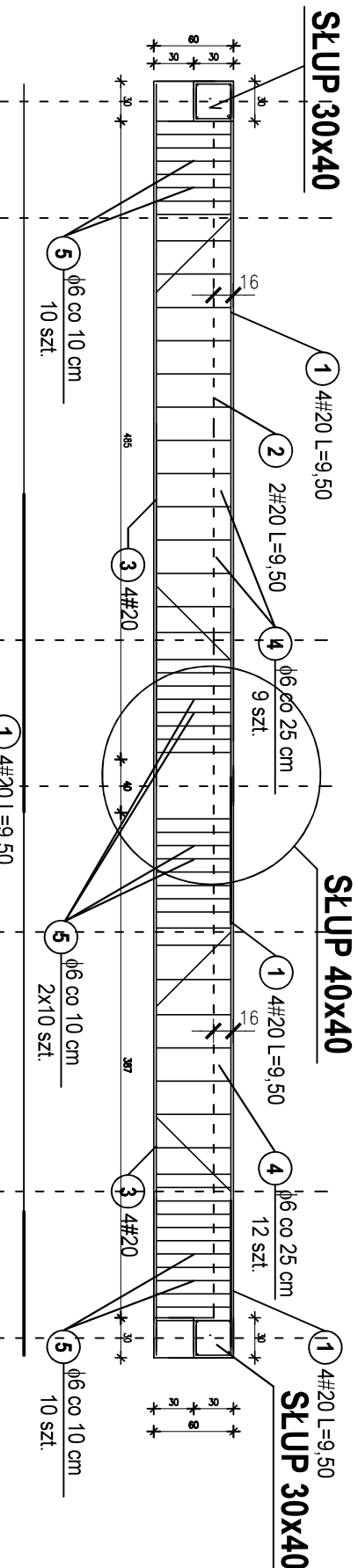
f6

25 kg



POZ-P3 PODCIĄG ŻELBETOWY 40x60 STROPU NAD PIĘTREM - SZT. 1

SKALA 1:50



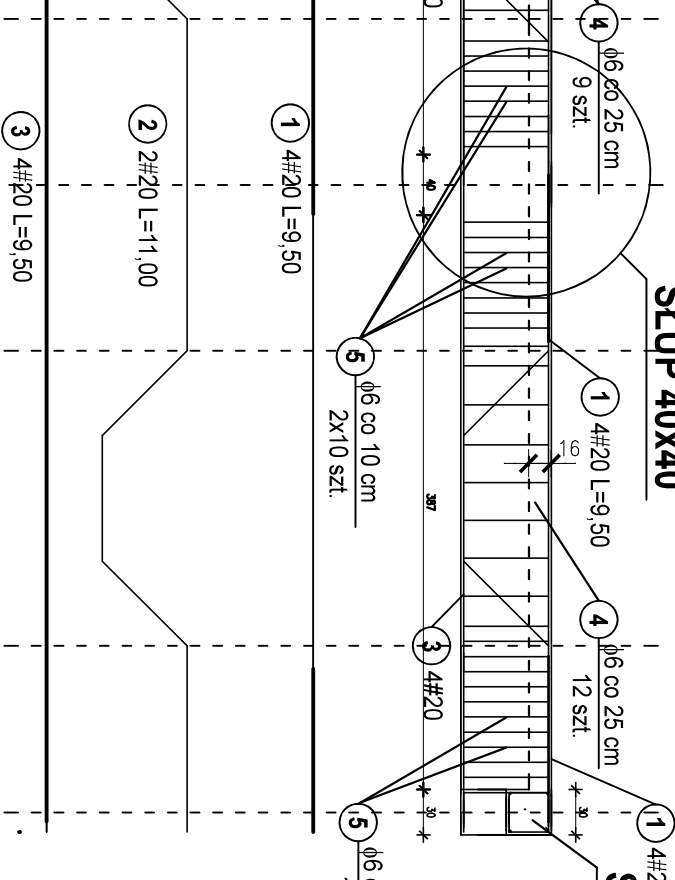
ZESTAWIENIE STALI:

Nr 1 - #20 - 4 x 9,50 x 2,466	=	95 kg
Nr 2 - #20 - 2 x 11,0 x 2,466	=	55 kg
Nr 3 - #20 - 4 x 9,50 x 2,466	=	95 kg
Nr 4 - f6 - (9+12) x 1,90 x 0,222	=	9 kg
Nr 5 - f6 - (2x10+2x10) x 1,90 x 0,222 =		16 kg



RAZEM:

f6

25 kg



BETON C20/25 (B-25)	
STAL A-III (34GS)	
A-D (ST0S)	

<div><div><div>PRACOWNIA PROJEKTOWA I KOMPLEKSOWA OBSŁUGA REALIZACJI INWESTYCJI BUDOWLANYCH</div><div>"ARTEON" BRZESKO</div></div></div>	
TEMAT OPRACOWANIA /OBJEKT:	
PROJEKT KONSTRUKCYJNO-BUDOWLANY	
ROZBUDOWA I PRZEBUDOWA BUDYNKU PUBLICZNEJ SZKOŁY PODSTAWOWEJ IM. JANA BRZECZYNY ZLOKALIZOWANEJ NA DZIAŁKACH NR 623, 624 I CZĘŚĆ DZIAŁKI 646/6 PODŁOŻONYCH W MIEJSCOWOŚCI GOSPRZYDOWA NR 166 GMINA GNOJNIK, POWIAT BRZESKI	
TYTUŁ RYSUNKU:	
POZ-P2 PODCIĄG ŻELB. STROPU NAD PIĘTREM POZ-P3 PODCIĄG ŻELB. STROPU NAD PIĘTREM	
INWESTOR/WŁAŚCICIEL:	
GMINA GNOJNIK	
ADRES:	
GNOJNIK 363, 32-364 GNOJNIK GMINA GNOJNIK, POWIAT BRZESKI	
<div><div><div>PRACOWNIA PROJEKTOWA I KOMPLEKSOWA OBSŁUGA REALIZACJI INWESTYCJI BUDOWLANYCH</div><div>"ARTEON" BRZESKO</div></div></div>	
KONSTRUKCJA:	
PROJEKTANT:	
mgr inż. Tomasz Pawlikowicz	
NR UPR.: MAP/0133/POK/09; MAP/0366/OWOK/10	
SPRAWDZAJĄCY:	
inż. Stanisław Ablewicz	
NR UPR.: 887W/76, WBDP-MB-8346/230/81, UAN-1-7343/94	
UWAGI:	
- WYMIARY SPRAWDZIĆ NA BUDOWIE - ROZPATRYWAĆ ŁĄCZNIE Z WSZYSTKIMI BRANŻAMI	
BRANŻA:	
KONSTRUKCJA	
DATA:	
06.2024	
SKALA:	
1:50	
NR RYS.: 8	